

MIRACLE-WAVE



극초단파 심부온열기란?

심부에 극초단파를 조사하여 신진대사와 혈액순환 촉진에 도움을 주는 의료기기입니다.

옷을 입은 상태에서도 치료가 가능하도록 설계되었습니다.

치료 후 효과가 30~60분 정도 지속되며,

과열에 의한 인체 위험도가 낮습니다.

조직, 근육, 뼈 속 깊숙이 침투하기 때문에

혈액순환에 도움이 되며, 피부에 과도한 열을 가하지 않고

근육 피하조직 및 그 밖의 기관에 온열효과를 줍니다.

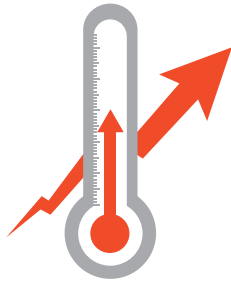
Control screen board

10.2인치 LCD, 터치스크린 드래그기능을 활용한 조작



극초단파 심부온

MIRACI



체온 1°C 하락 시
 인체 면역력 30% 감소
 신진대사 기능 12% 감소
 체내 효소 활동 50% 이하 감소

체온 1°C 상승
5배 up

활성화된 면역 세포가 빠르게 증가
 병원균에 대한 저항력 강화

MIRACLE-WAVE 제품 특징

- 속효성** ▶ 열투입과 동시에 강렬하고 뛰어난 심부온열 효과 제공
- 지속성** ▶ 열 조성 및 치료효과의 지속성 우수
- 침투성** ▶ 깊숙히 침투되는 심부열
- 간편성** ▶ Touch screen 사용으로 편리한 조작방식 (드래그 가능)
- 투광성** ▶ 옷 입은 상태로 치료 가능
- 안전성** ▶ 부작용이 없는 비접촉 방식과 안전한 출력 시스템
 (특정한 경우 화상에 주의, 주의사항 및 금기증 필독)

MIRACLE-WAVE 주요 효과

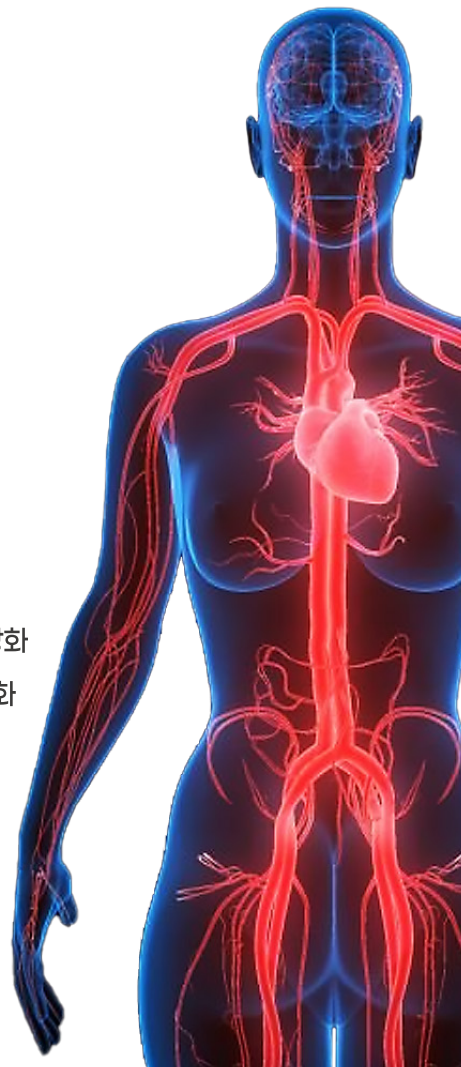
- 혈류량을 증가시켜 조직의 재생과정 자극
- 약물반응을 개선하여 효과적인 통증완화 가능
- 만성염증 및 만성감염 치유 촉진
- 조직 내 독성 노폐물 제거 원활
- 섬유성 교원조직 신장력 증가
- 근경축·관절강직 감소
- 신진대사 활발

MIRACLE-WAVE 심부온열 변화

- 초기 진행 단계** 정상세포 기능 점진적 회복
- 중간 진행 단계** 정상세포 기능 회복, 점진적 강화
- 완성 단계** 정상세포 안전성 및 보호기능 최적화



엘리베이션 옵션
 치료부위에 따라 리모콘으로
 높낮이 자유롭게 조절가능



열기

MIRACLE-WAVE

SPECIFICATION

Model	GP-801B
Power voltage	AC 220V, 60Hz
output level	1 ~ 10 level (0-90W)
output frequency	2,450MHz
Dimension	Head 350(W) X 325(D) X 400(H) mm Elevation 525(W) X 647(D) X 1,490(H)mm
Output mode	Continuation Mode1 - On 1 sec / Off 1 sec Mode2 - On 2 sec / Off 1 sec
Weight	Head 18Kg Elevation 40Kg

판매원  (주)한일메디피아
HANIL MEDIPIA CO., LTD.

서울특별시 성북구 화랑로 219 (우남빌딩)

TEL 02-467-3575 FAX 02-467-3574