



# 체외충격파



**ESWT**  
Extracorporeal  
Shock  
Wave  
Therapy

**Focused** shock wave  
**Radial** pressure wave

**Array  
Piezo**  
IN-5200

**Dual** module type

# ESWT (Focused shock wave + Radial pressure wave)

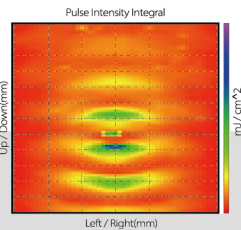
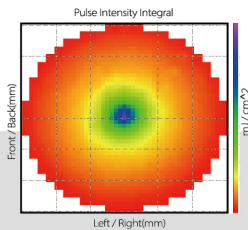
## Extracorporeal Shock Wave Therapy in orthopaedics

### 체외충격파 (ESWT)

근골격계 질환에 체외에서 충격파 에너지를 정밀하게 전달하여 관절 부위의 질환, 또는 근육의 손상에 대해 수술없이 치료하는 대표적인 비수술적 치료법 중 하나입니다.

#### 체외충격파(ESWT)의 특징

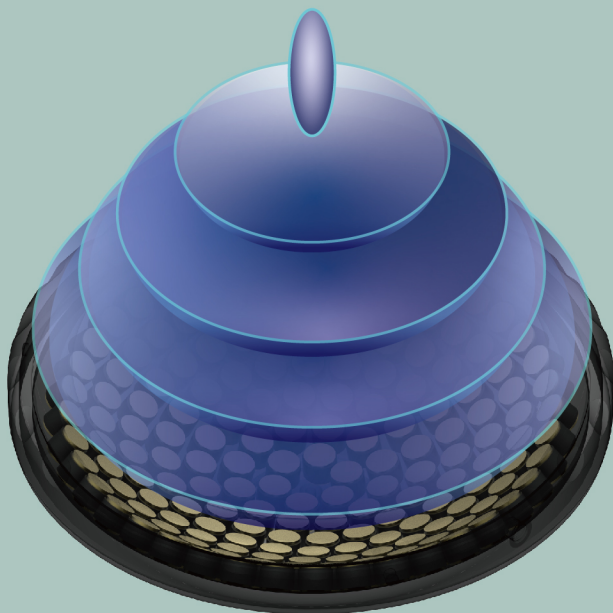
- ▶ 대표적인 비수술적 치료법입니다.
- ▶ 다양한 부위에 적용이 가능합니다.
- ▶ 절개가 없어 흉터가 남지 않습니다.
- ▶ 체외에서의 치료로 부작용이 적습니다.
- ▶ 치료시간이 짧습니다.
- ▶ 입원을 하지 않고 치료가 가능합니다.
- ▶ 자연적 치유과정을 빠르게 촉진시킵니다.
- ▶ 반복치료에도 안정성이 높습니다.



Safety

High accuracy

Easy to Use



## Array type PIEZO

약 200여개의 압전 소자로 구성되어 각각의 충격파 에너지 소자에서 발생되어지는 Shock wave를 한곳에 모아 정확한 양의 에너지를 전달합니다.



### 압전소자는

충격파 에너지를 방출할 때 이완함으로써 high-energy의 펄스 출력시 내구성이 뛰어난 안전합니다.

# ESWT Array Piezo

FOCUSED ESWT + RADIAL ESWT

정밀하고 안정적인 특별한 ESWT



## >> Focused shock wave

피에조 타입은 집중형으로 깊은 병변부위나 석회화된 조직에 순간적이며 규칙적인 충격파 에너지를 안전하게 집중적으로 타겟팅 합니다.

## >> PIEZO FOCUSED ESWT + RADIAL ESWT

ESWT ARRAY PIEZO는 PIEZO FOCUSING 과 RADIAL 두 가지 방식의 충격파를 모두 사용할 수 있는 제품으로 근골격계 질환에 안전하고 정밀하게 전달하는 충격파 시스템입니다.



## >> 최첨단 충격파 집속장치 설계

1 point focusing을 위한 초정밀 가공으로 구현된 역반구체 형상의 표면에 영인만의 기술을 집약시킨 압전소자 Array 안착기술과 안전하고 정밀한 타겟팅을 위해 주파수의 노이즈를 제거하여 구현된 최첨단 집속장치로 안전한 치료환경을 제공합니다.

## >> 안전하고 편리한 인체공학적 설계

ARRAY PIEZO는 안전하고 편리한 전용 카트와 제품 본체로 구성되었으며, 전용 카트 내부에 수납공간을 이용해 보관, 분실방지에 최적화 되어 있어 사용자의 편안한 치료환경을 제공합니다.



## >> 충격파 에너지 미세 조정 제어 방식

충격파 에너지를 규칙적이고 안정적으로 전달합니다.  
에너지 레벨, 주파수 미세 조절 기능

## >> 10.1 인치 터치스크린

간편한 원터치 방식 기능 내장

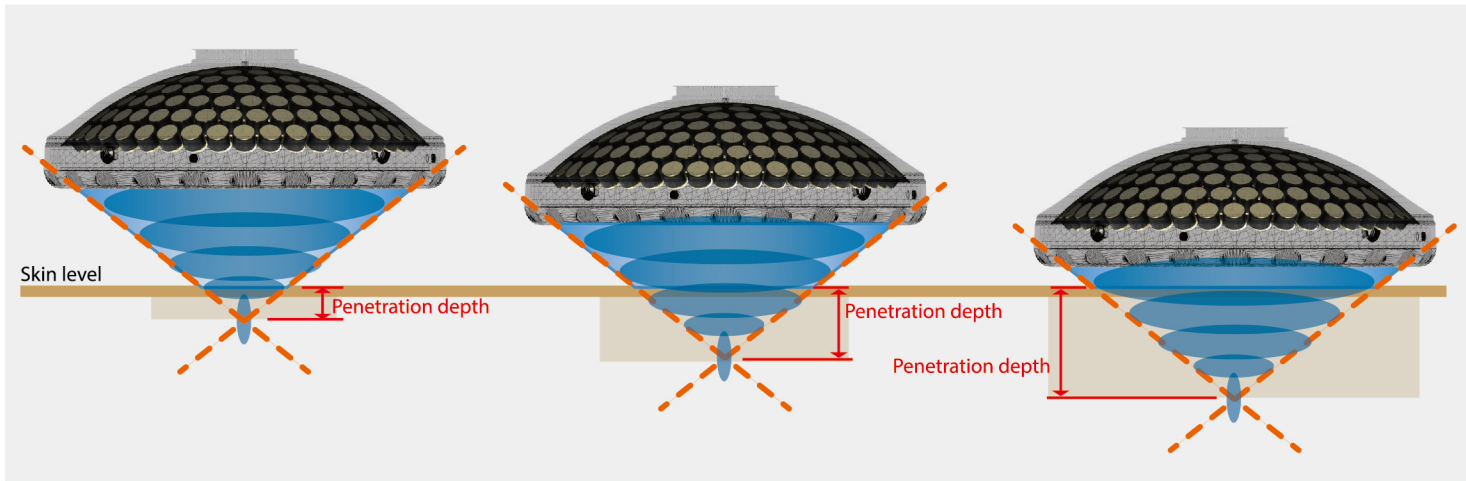
## >> 간편한 EZ 모드 기능

치료를 위한 PARAMETER의 직접 조작기능  
개별적으로 변경, 설정한 프로그램 저장 업데이트기능  
치료 부위 선택 이미지와 설정한 프로토콜 제공기능

## >> 편리한 풋스위치

충격파치료 핸드피스를 편리하게 작동시키며 더욱 치료에 집중할 수 있도록 편리성을 극대화 하였습니다.

# Penetration depth of focused shock wave



충격파 에너지의 치료 범위와 치료 깊이를 조절하여 안전하고 정밀한 타겟팅에 적합합니다.  
환자의 증상에 따라 10, 15, 20, 25, 30, 40 mm의 다양한 사이즈의 젤 패드를 선택하여 원하는 타겟의 깊이에 맞춰

충격파 에너지를 전달해 효과적인 치료가 가능합니다. 치료 근원에 따라 치료원의 초점 영역을 다르게 설정하여 보다 정밀한 에너지 밀도를 활용해 환부의 정확하고 안전한 치료를 돕습니다.

## EZ mode\_special features of Array Piezo

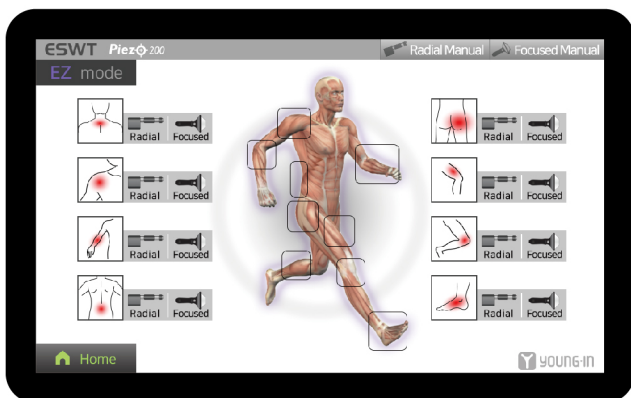


### 10.1인치 컬러스크린을 이용한 원터치 방식

EZ mode / FOCUSED mode / RADIAL mode  
치료 목적 부위에 따라 EZ mode / Radial mode / Piezo 집중형 충격파를 손쉽게 선택할 수 있습니다.

### 특별한 EZ모드 지원

- 손쉬운 조작 치료환경 제공
- 치료 부위 이미지와 함께 설정한 프로토콜이 제공
- 치료를 위한 모든 Parameter의 직접 조작 가능
- 개별적으로 변경한 프로그램 저장 업데이트 기능
- 다양한 활용 서비스 제공
- 치료 프로토콜 설정 저장기능
- 손쉬운 치료 횟수 설정 기능
- 에너지 출력 레벨 조절기능
- 주파수 조절 기능



# 체외충격파 적용부위별 어플리케이터

총 6EA \_ 10 / 15 / 20 / 25 / 30 / 40 mm



## Neck

디스크 및 목근육 주위의 통증 등의 치료에 사용됩니다. 깊이에 따라 10, 15의 어플리케이터 젤패드를 통증 부위에 맞게 선택하여 사용합니다.



## Shoulder

오십견, 회전근개 손상, 석회성 건염 등의 치료에 사용됩니다. 어플리케이터 젤패드 15, 20, 25를 통증 부위에 맞게 선택하여 사용합니다.



## Elbow

테니스 엘보, 골퍼 엘보, 등의 치료에 사용됩니다. 10, 15의 어플리케이터 젤패드를 통증 부위에 맞게 선택하여 사용합니다.



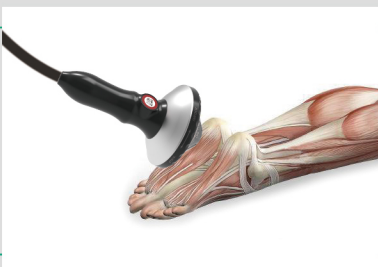
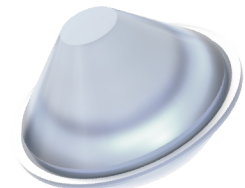
## Hip

엉덩이 및 고관절, 허벅지의 염증 및 통증에 사용하며, 치료 부위의 깊이에 따라 25, 30, 40의 어플리케이터 젤패드를 통증 부위에 맞게 선택하여 사용합니다.



## Knee

슬개골 건염, 반월상 연골 손상 등의 급만성 질환, 관절 주변부 조직에 발생하는 근육통 및 염증 치료에 10, 15, 20의 어플리케이터 젤패드를 통증 부위에 맞게 선택하여 사용합니다.



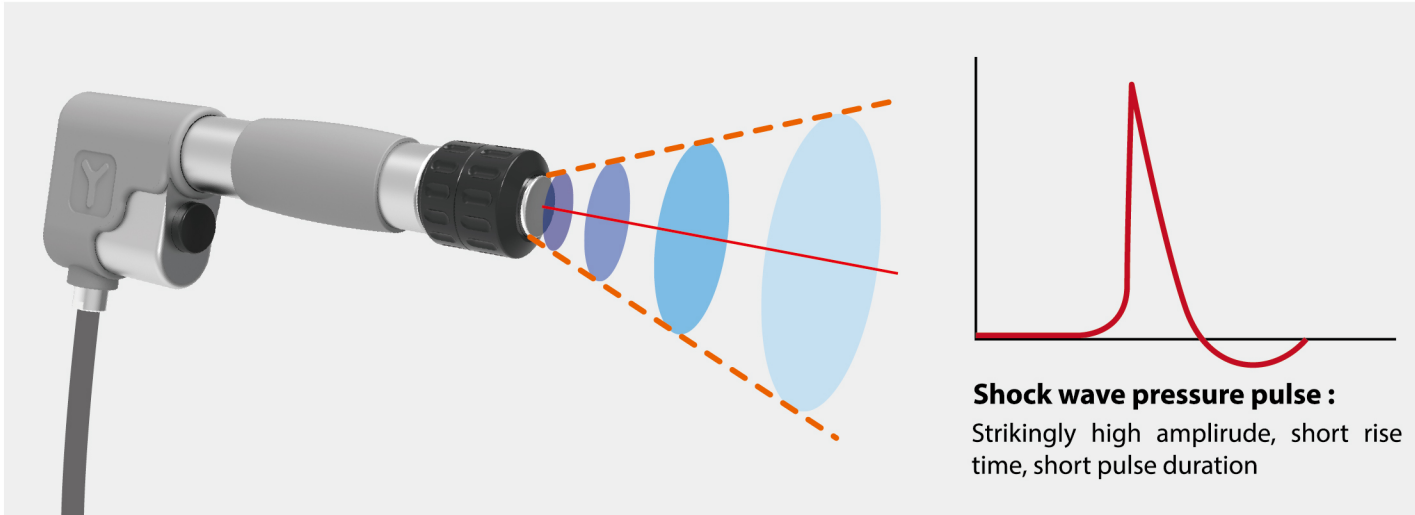
## Foot

족저근막염, 아킬레스건염, 발목 관절통 등의 통증에 어플리케이터 젤패드 10, 15, 20을 통증 부위에 맞게 선택하여 사용합니다.



# Radial pressure wave

ESWT IN-5200 Radial은 충격파 시스템에서 공압적으로 발생된 에너지를 전달장치를 통하여 인체내 조직에 전달 하는 방사형 충격파 시스템입니다. 압축된 공기에 의하여 발사된 추진체와 어플리케이터가 접촉하여 충격파 에너지가 발생합니다. 이 충격파 에너지를 체외에서 원하는 치료영역에 전달해 근본적으로 회복시키는 선진국형 비수술적 치료방법입니다.



## Features for operator

- ▶▶ **정밀하고 안정적인 충격파 에너지**  
방사형타입의 넓은 초점 범위로 건 및 넓은 근육부위 등에 안정적이고 정밀하게 충격파 에너지를 전달합니다.
  - 폭넓은 주파수 범위
  - 미세조정 출력 레벨
- ▶▶ **저소음 모터 방식 채택**  
최첨단 RADIAL 방식 초소형, 저소음 모터 시스템을 적용해 제품의 안정성과 편안하고 쾌적한 치료환경을 제공합니다.
- ▶▶ **핸드피스 특수 방진 시스템으로**  
Soft한 실리콘을 적용하여 진동을 최소화해 사용자 편의성과 최적의 기능을 제공합니다.

# Prove of IN-5200 : Radial pressure wave

## 다양한 다초점 어플리케이터 (15mm, 20mm, 35mm)

치료의 목적 및 범위에 맞추어 3가지 어플리케이터를 선택하여, 치료 범위와 깊이를 조절해 효과적인 충격파 에너지를 전달합니다.



## Trigger point shock wave therapy



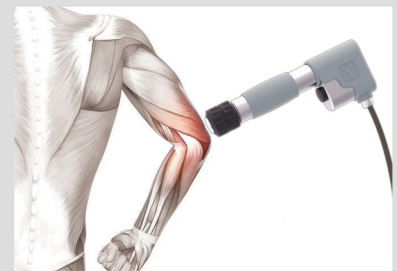
### Neck

목 부위 근막통증 등의 통증 / 통증부위의 깊이에 따라 15의 어플리케이터를 알맞게 선택하여 사용합니다.



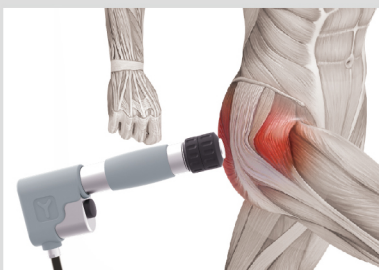
### Shoulder

회전근개 손상 등의 통증 / 통증부위의 깊이에 따라 20의 어플리케이터를 통증 부위에 맞게 선택하여 사용합니다.



### Elbow

골퍼 엘보, 테니스 엘보 등의 통증 / 15 등의 어플리케이터를 통증 부위에 맞게 선택하여 사용합니다.



### Hip

고관절염 등의 통증 / 통증부위의 깊이에 따라 20, 35의 어플리케이터를 통증 부위에 맞게 선택하여 사용합니다.



### Knee

슬개건염 등의 통증 / 통증 부위의 깊이에 따라 15, 20의 어플리케이터를 통증 부위에 맞게 선택하여 사용합니다.



### Foot

족저근막염, 아킬레스건염 등의 통증 / 깊이에 따라 15, 20의 어플리케이터를 통증 부위에 맞게 선택하여 사용합니다.



**Array  
Piezo**

모델명 / 품목명	IN-5200 (Dual module type) / 체외충격파치료기
정격에 대한 보호형식 및 보호정도	1급기기, BF형 장착부 Class 1 ME equipment, BF type applied part
제품성능	Array Piezo 주파수: 1~10Hz / 에너지 밀도: 0.07 ~ 0.82mJ/mm <sup>2</sup> / 타수: 10~5000타 (10단위로 조절) / 어플리케이터 종류: 10, 15, 20, 25, 30, 40mm Radial 주파수: 1~15Hz / 최대공기압: 4.0 bar / 타수: 10~5000타(10단위로 조절) / 어플리케이터 종류: 15, 20, 35mm
제품구성	본체 / Radial 핸드피스 / Array Piezo 핸드피스 / Radial 어플리케이터 3EA / Air 실린더 1EA / Array piezo 어플리케이터 6EA / Foot switch / 전원코드
전원 및 소비전력	220V, 60 Hz 200VA
제품규격	541 mm(W) x 506 mm(D) x 229 mm(H) / 30kg



**(주)한일메디피아**

서울시 성북구 화랑로 219, 1층 한일메디피아  
T. 02. 467. 3575 F. 02. 467. 3574

[www.hanilmedipia.co.kr](http://www.hanilmedipia.co.kr)